

BRÜCKEN SCHAFFEN VERBINDUNG

Die Brücken des neuen Rad- und Wanderweges entlang der Uferpromenade am Gardasee zwischen Brenzone und Malcesine erhielten mit der Massivdielen „Die Kompakte“ von NATURinFORM einen schönen, langlebigen und sicheren Oberbelag.

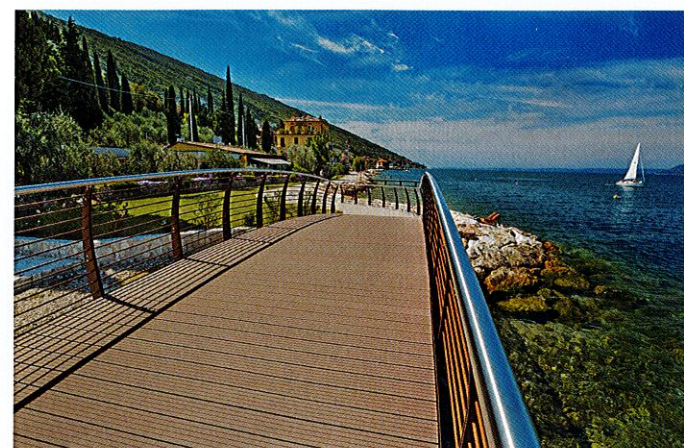
Der 2021 fertig gestellte Uferweg überspannt mit seinen insgesamt 25 Brücken auf einer Strecke von 10 km unter anderem die zahlreichen Zuflüsse des Gardasees. Die Brücken und Stege sind zwischen 3 und 12 m lang und ergeben aneinander gereiht eine Länge von insgesamt 160 m.

Überzeugende Eigenschaften

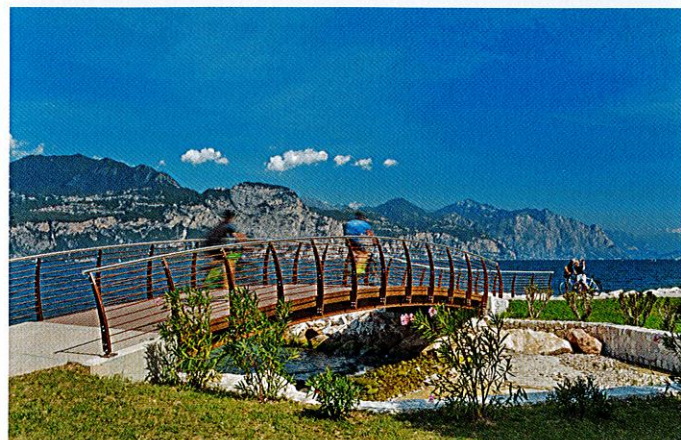
„Im Vorfeld haben wir uns im Planungsausschuss intensiv mit der Wahl der Beläge für die Brücken beschäftigt. Und uns nach langen Beratungen für das geeignetste Material entschieden. Gegen Holz, das für derartige Baumaßnahmen in der Vergangenheit eigentlich immer die erste Wahl war“, so Dr. Ing. Vittorio Caliri, der bei der Verwaltung in Brenzone unter anderem für die Gebietsentwicklung verantwortlich ist und die Planung der Brücken unter sich hatte. Stattdessen entschieden sich die Verantwortlichen in Brenzone für den wetterfesten, langlebigen, robusten, rutschhemmenden – und somit sicheren – Oberbelag aus Holzverbundwerkstoff aus deutscher Produktion.

Wartungsfrei, witterungsbeständig und (rutsch)sicher

Die Aspekte Wartungsfreiheit, Witterungsbeständigkeit und vor allem Sicherheit bzw. Rutsicherheit hatten bei der Auswahl absolute Priorität. Und so wurde mit der „Kompakte“ ein Belag ausgewählt, der auch in feuchtem und nassem Zustand eine sichere Bodenhaftung gewährleistet. Die Massivdielen von NATURinFORM haben sich in wassernahen Umgebungen sowie auf Terrassen im Umfeld von Schwimmbädern vielfach bewährt. Als Oberfläche stehen eine fein geriffelte Seite oder Blockstreifen zur Auswahl, beide sind für mehr Grip und Rutschfestigkeit gebürstet. Verlegt wurde der Belag hier mit der Blockstreifen-Oberfläche, weil damit „R13“ als die höchste Stufe der Rutschhemmung, wie TÜV Rheinland bestätigt, gewährleistet wird. Im Gegensatz zu Holz splintern Beläge aus Holzverbundwerkstoff nicht. Mit ihrer Länge von maximal bis zu 13 m, einer Stärke von 21 mm und durch ihre beidseitig verwendbare Oberfläche sind sie vielseitig einsetzbar. „Die Kompakte“ ist in den drei Farben Braun, Anthrazit und Grau sowie in den Standardlängen von 3, 4, 5 und 6 m erhältlich; auch sind Sonderlängen zwischen 2 und 13 m möglich.



rechts
Die Oberfläche des Brückenbelages gewährleistet die höchste Stufe der Rutschhemmung



Die Betonbrücken mit ihrer leichten Wölbung ruhen auf massiven Betonsockeln, das filigran wirkende Geländer wurde an einer Unterkonstruktion aus Cortenstahl befestigt

Schwellose Übergänge

Die Massivdielen wurden auf einer Fläche von über 550 m² verlegt und grenzen schwellenlos und ohne Stolperkante präzise an den betonierten Weg an. Die Brücken mit ihrer leichten Wölbung ruhen auf massiven Betonsockeln, das geschwungene, filigran wirkende Geländer mit seinem Edelstahl-Handlauf wurde an einer Unterkonstruktion aus Cortenstahl befestigt. Ebenfalls mit Cortenstahl wurden die Seitenwangen der tragenden Betonkonstruktion verkleidet, ein Material, das optisch hervorragend zu den braunen Dielen von NATURinFORM passt. Zunächst wurden die Aluprofile auf die leicht gewölbte Betonoberfläche geschraubt und anschließend die Massivdielen mithilfe der verdeckten Verklammerung darauf befestigt. Entstanden ist so ein attraktiver Belag ohne störende Verschraubungen, der mit seiner Oberfläche für die Sicherheit der Benutzer sorgt.

Kontinuierliche Qualitätskontrollen

Für alle Dielen und Fassadenprofile von NATURinFORM liegen die nach internationalen Normen erstellten Umwelt-Produktdeklarationen (EPDs) vor. Alle Produkte werden kontinuierlich Qualitätskontrollen und Belastungstests unterzogen, um eine gleichbleibend tadellose und erstklassige Holzwerkstoffqualität sicherzustellen. Das Unternehmen gibt eine fünfjährige Garantie auf seine Produkte.

www.naturinform.de



SIGNUM Terrassendielen in Muskat



SIGNUM Terrassendielen und Sitzbank aus Konstruktionsbohlen

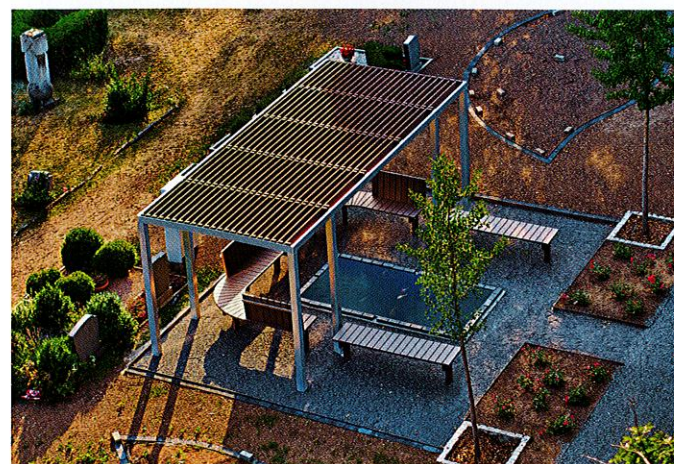
INDIVIDUELLE UND VIELFÄLTIGE GESTALTUNG

Die langlebigen GCC-Produkte von megawood® ermöglichen ein gesundes und nachhaltiges Bauen auf höchstem Qualitätsniveau. Mit der Cradle to Cradle Certified® Gold Zertifizierung (C2C) wird nicht nur die endlose Kreislauf-fähigkeit, sondern vor allem auch die gesundheitliche Unbedenklichkeit aller Inhaltsstoffe bestätigt.

Bei der Materialgesundheit wurde sogar der Status Platin erreicht. GCC (German Compact Composite) von NOVO-TECH gehört damit zu den Top 20 unter den C2C-zertifizierten Baumaterialien weltweit und erfüllt die Kriterien für nachhaltiges Bauen und Green Building nach DGNB System, LEED® und BREEAM®.

Vielfältiges Sortiment

Die Produkte aus dem megawood®-Sortiment lassen sich rund um Haus und Garten vielfältig einsetzen. Der GCC-Holzwerkstoff enthält mit bis zu 75 % einen weltweit einzigartig hohen Anteil an Naturfasern, ist homogen durchgefärbt und langlebig. Er muss nicht geölt, lasiert oder gestrichen werden und ist dadurch pflegeleichter. Egal ob Terrassendielen, Zaun-, Fassadensystem oder Konstruktionshölzer, alle Produkte von megawood® harmonisieren miteinander und fügen sich durch ihre natürlichen Farben in die Umgebung ein. Das Terrassendielen-sortiment umfasst 7 Kategorien mit 8 verschiedenen Oberflächen, 4 Breiten und 15 Farbtönen.



Ruhezone mit U-förmiger Sitzbank und Pergola aus Konstruktionsholz

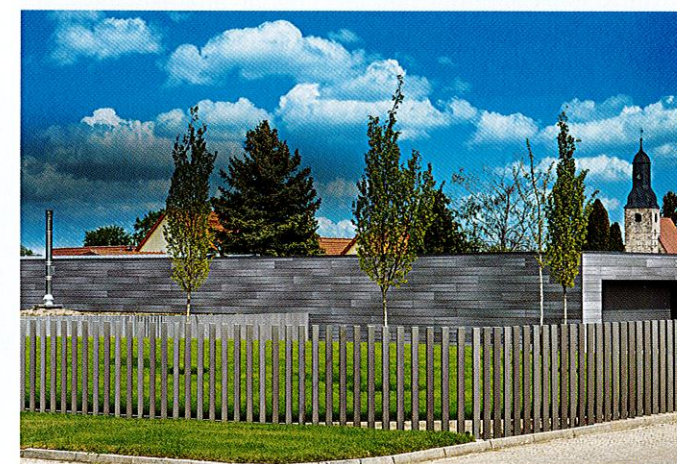
megawood®-Konstruktionsholzprogramm

Mit den Systemelementen aus dem megawood®-Konstruktionsholzprogramm lassen sich strapazierfähige, witterungsbeständige, langlebige und pflegeleichte Gartenprojekte umsetzen. Das Rhombusprofil dient als Schmuckelement und findet sich als Fassadenverkleidung, Sichtschutz oder Carport-Begrenzung wieder. Mit den Konstruktionsbohlen lassen sich Pflanzkästen, Klettergerüste, Treppen und Sitzbänke in den unterschiedlichsten Ausführungen verwirklichen. Aufgrund ihrer Robustheit, Witterungsbeständigkeit und Rutschfestigkeit können die Konstruktionsbohlen und -hölzer auch in hoch beanspruchten Bereichen wie dem Stegbau eingesetzt werden. Die Konstruktionsbohle 40x145 kann mit einem Achsmaß von bis zu 120 cm und einem Überstand bis zu 20 cm verbaut werden.

LIMES Zaunsystem

Ob als Sichtschutz oder Koppelzaun, die unterschiedlichen Paneele des LIMES Zaunsystems bieten vielfältige Möglichkeiten – gewellt, glatt, horizontal oder vertikal. Passend dazu lassen sich auch verschiedene Pfosten individuell kombinieren. Sie können direkt in den Boden einbetoniert werden und behalten trotz Erdkontakt ihre Stabilität. Dafür gibt es eine Garantie von 25 Jahren gegen Verrottung im Erdreich.

www.megawood.com | www.novo-tech.de



Fassadenverkleidung aus KARREE Paneelen in Varia Grau